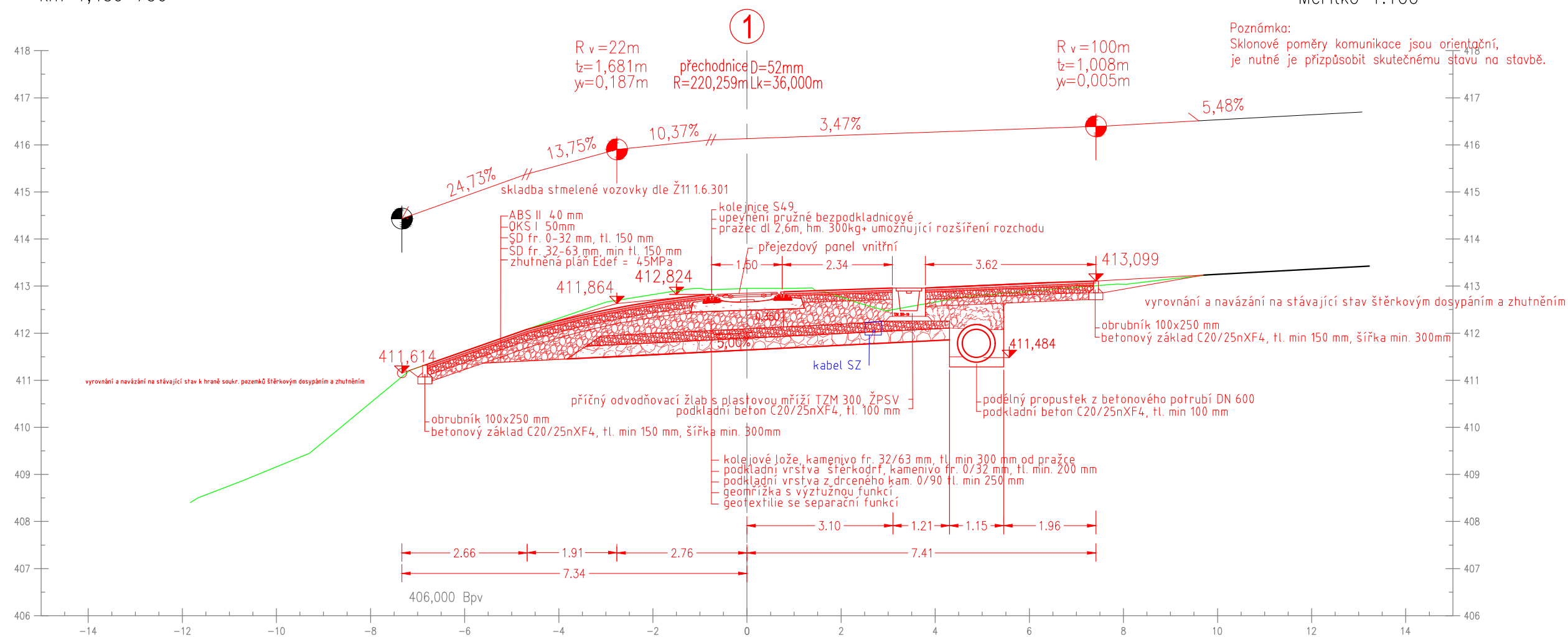





Příčný řez P6296  
km 1,459 730

Měřítko 1:100



Jiná ověření:			Paré:
			Razítko oprávněné osoby:
			Podpis: Datum:
Revize:	Datum:	Popis:	Kontroloval:
000	21.06.2024	Definitivní odevzdání po připomínkách	dle příloh

Stavebník/Investor:	<b>Správa železnic, státní organizace</b>	
Adresa:	<b>Dlážděná 1003/7, 110 00 Praha 1</b>	
Zástupce investora:	<b>Stavební správa západ</b>	
Adresa:	<b>Ke Štvanici 656/3, 186 00 Praha 8</b>	

Zhotovitel díla:	<b>SUDOP PRAHA a.s.</b>		
Adresa:	Olšanská 1a, 130 00 Praha 3		
Kontakt:	T: +420 605 229 020 E: praha@sudop.cz		
Zhotovitel části/objektu:	<b>SUDOP PRAHA a.s.</b>		
Adresa:	Olšanská 1a, 130 00 Praha 3		
Kontakt:	T: +420 605 229 020 E: praha@sudop.cz		
Hlavní projektant (HIP):	<b>Ing. Martin Vlasák</b>	Specialista:	<b>Ing. Emil Špaček</b>

Název stavby/akce:	<b>Rekonstrukce mostu v km 1.279 trati Tábor - Bechyně</b>		Označení investora: <b>S631900270</b>
			Zakázka: <b>21-143.209</b>
Název části:	-		Označení části: <b>D2.1.3.1</b>
Název objektu/díleční části:	<b>Přejezd P6296 v ev. km 1,463</b>		Označení objektu/komplexu: <b>SO 01-13-01</b>
Název přílohy:	Vzorový řez		Číslo přílohy (typ/pořadí): <b>203</b>
Název díleční části přílohy:	-		
Odpovědný projektant: Ing. Jan Mitiska	Zpracovatel přílohy: Ing. Jan Mitiska	Měřítko: 1:100 Formáty: 3xA4	Stupeň dokumentace: <b>PDPS</b>
Kraj: Jihočeský	Katastrální území: Čelkovice, Tábor	TUDU: 1821 02	Smluvní datum zpracování: <b>21.12.2023</b>
Označení investora: S 6 3 1 9 0 0 2 7 0	Stupeň dokumentace: Část: P 0 1 2 1 5 1 0 2 1 3 1	Objekt: S 0 0 1 1 2 3 0 1	Podobjekt: 1 X Y
			Příloha: X 2 0 3
			Revize: P 0 2

DOKUMENT LZE UŽÍVAT POUZE VE SMYSLU PŘÍSLUŠNÉ SMLOUVY O DÍLO. ŽÁDNÁ JEHO ČÁST NEMŮŽE BYT DLE ZÁKONA č.121/2000 Sb., KOPÍROVÁNA NEBO JINÝM ZPŮSOBEM ROZŠÍŘOVÁNA.

BEZ SOUHLASU SUDOP PRAHA a.s.